

Horský duatlon v Malej Fatre

0. ročník

II. kolo Letného pohára v horskom duatlone

www.skialp4u.sk

ORGANIZÁTOR:

Skialp klub Kriváň
Rybráska 1121/21
038 53 Turany

IČO: 42 053 781
Tel.: +421 905 682 854
e-mail: info@skialpkrivan.sk

www.skialpkrivan.sk

SPOLUORGANIZÁTOR: Obec Turany www.turany.sk

MIESTO PRETEKU: ŠTART: CIEĽ:
Malá Fatra – Trusalová Trusalová Chata pod Chlebom

Termín preteku: **21. júl 2007 – sobota**

PROGRAM PRETEKU:

08:00 do 09:00 – prezentácia na Trusalovej pri Autocampingu
09:00 do 09:15 – výklad trate a oboznámenie s traťou
09:30 – hromadný štart pri Autocampingu
10:30 – predpokladaný príchod prvého pretekára na bicykli do DEPA
11:15 – predpokladaný príchod prvého pretekára do cieľa
11:30 – 13:30 – obed na Chate pod Chlebom
14:00 – vyhlásenie výsledkov na Chate pod Chlebom

TRASA PRETEKU:

Pretek sa skladá z cyklistickej a bežeckej časti. Hromadný štart preteku je na Trusalovej pri Autocampingu (490 m.n.m.) ide sa po asfaltovej ceste na Zajacovú (700 m.n.m.) odtiaľ už len po lesnej ceste až na Chatu pod Chlebom (1415 m.n.m.). Tu končí cyklistická časť a začína bežecká. Beží sa do Sedla za Hromovým (1550 m.n.m.), cez Chleb (1646 m.n.m.) a Snílovské sedlo (1520 m.n.m.) na Veľký Fatranský Kriváň (1709 m.n.m.) a späť cez Snílovské sedlo do cieľa na Chatu pod Chlebom.

SÚŤAŽNÉ KATEGÓRIE:

Súťaží sa v kategóriách **muži a ženy**:

Seniory – od 18 do 40 rokov

Veteráni – od 40 rokov

Jednotlivé kategórie budú otvorené ak sa zaregistrujú minimálne 3 pretekári.

ŠTARTOVNÉ A REGISTRÁCIA:

Pri úhrade: **do 13.07.2007 (vrátane): 200,- Sk**

po 13.07.2007 až do dňa preteku (vrátane): 300,-Sk

Štartovné zahŕňa upomienkový predmet, občerstvenie a obed.

Úhrada štartovného na č.ú. **4004330240/7500** ČSOB banka. Variabilný symbol **dátum narodenia** (DDMMRRRR), v prípade, že to neposielate z Vášho účtu, do **správy pre prijímateľa uveďte Vaše priezvisko**.

Doklad o zaplatení štartovného bude nutné doniesť ku prezentácii!

Zaregistrovať sa môžete elektronicky na: www.skialp4u.sk

Takisto zaslaním e-mailu na pretek@skialpkrivan.sk (meno, adresa, dátum narodenia, klub, kategória, tel. číslo) alebo pri prezentácii v deň preteku.

SÚŤAŽNÝ PORIADOK:

1. Každý pretekár musí mať počas celej cyklistickej časti **prilbu na hlave**.
2. Jedná sa o pretek jednotlivca a víťazom sa stáva pretekár s najlepším časom.
3. Pretekári sú povinní riadiť sa pokynmi organizátorov a takisto sú povinný správať sa v súlade s návštevým poriadkom Národného parku Malá Fatra.
4. Organizátor si vyhradzuje právo na zmenu trate aj programu podujatia.
5. **Každý pretekár sa zúčastňuje preteku na vlastnú zodpovednosť!!!**

ORGANIZAČNÝ VÝBOR:

Riaditeľ preteku: Peter Kračmer
Hlavný rozhodca: Marek Stančík
Autor trate: Peter Roštek

INFORMÁCIE:

kracmer@skialpkrivan.sk
stancik@skialpkrivan.sk
rostekp@skialpkrivan.sk

INFORMÁCIE:

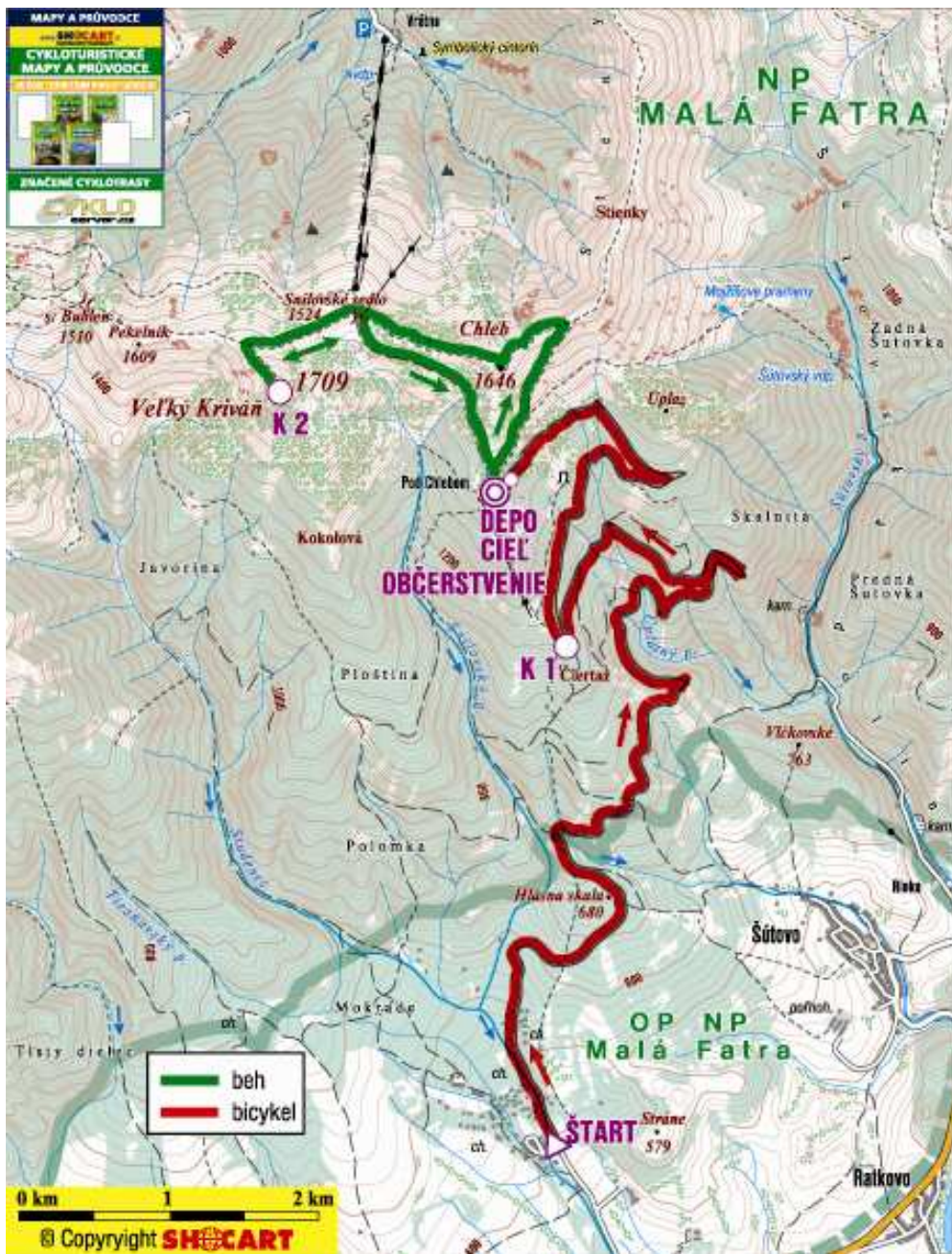
www.skialpkrivan.sk
info@skialpkrivan.sk

www.skialp4u.sk
duatlon@skialp4u.sk

UBYTOVANIE:

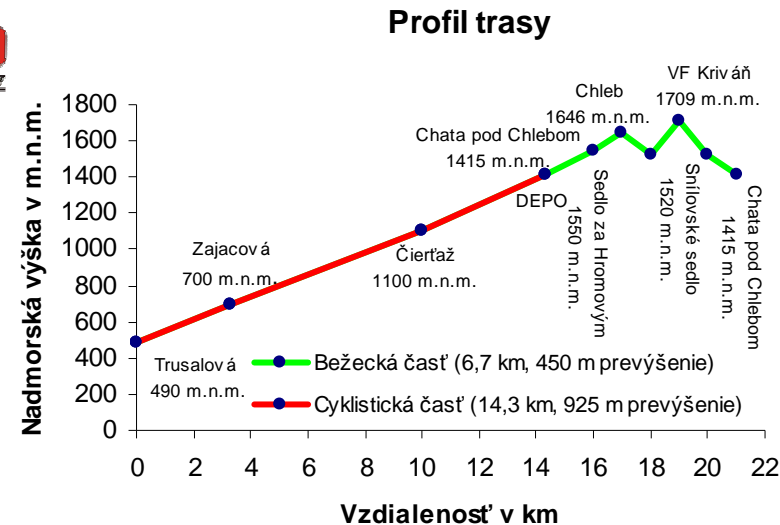
Organizátor nezabezpečuje. Info: Chata pod Chlebom 0905 861 042

Aktuálne a podrobné informácie nájdete na: www.skialpkrivan.sk



Cyklistická časť meria 14,3 km s prevýšením 925 m a bežecká časť meria 6,7 km s prevýšením 450 m. Spolu 21 km s prevýšením 1375 m.

Aktuálne a podrobné informácie nájdete na: www.skialpkrivan.sk



Chata pod Chleboň



OFICIÁLNY PARTNER POHÁRA:



Všetkým, ktorí nám pomohli pri organizovaní preteku
ĎAKUJEME!